

LED svítidla pro veřejné osvětlení

Těleso:

Práškově lakovaný hliníkový korpus svítidla

Optický systém:

Asymetrický PMMA optický systém
Tvrzené 4 mm krycí sklo

LED:

High power LED
standard - studená bílá 4000K
volitelně - teplá bílá 3000K
volitelně - denní světlo 5000K

El. výstroj:

ND - nestmívatelný LED driver
3DIM - univerzální stmívatelný driver OSRAM 4DIM

Aplikace:

Svítidlo s integrovanou stavitelnou přírubou pro montáž na stožár nebo výložník průměru 42 - 60 mm. Příruba je stavitelná v úhlu -30° až +90°. Určeno pro osvětlení komunikací vyšších tříd, doporučená výška stožáru 6-14 m.

LED street light fitting

Body:

Polyester powder painted non-corrosive high-pressure die-cast aluminium

Optic:

Asymetric glare-free optic lens
Tempered 4 mm flat glass

LED:

High power LED
standard - cold white 4000K
optional - warm white 3000K
optional - daylight 5000K

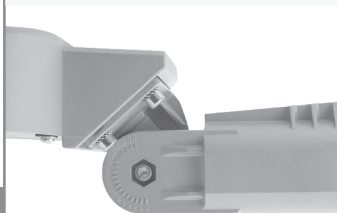
Wiring:

ND - no dimmable LED driver
3DIM - dimmable driver OSRAM 4DIM

Application:

Mounting module is fixed to any post top 42 to 60 mm or side entry spigot from 42 to 60 mm. Adjusting angle from -30° to +90°. Recommended height of installation 6-14 m.

STAVITELNÁ PŘÍRUBA /
ADJUSTABLE FLANGE



STAVITELNÁ PŘÍRUBA /
ADJUSTABLE FLANGE



PROFIL SVÍTIDLA /
LUMINAIRE PROFILE

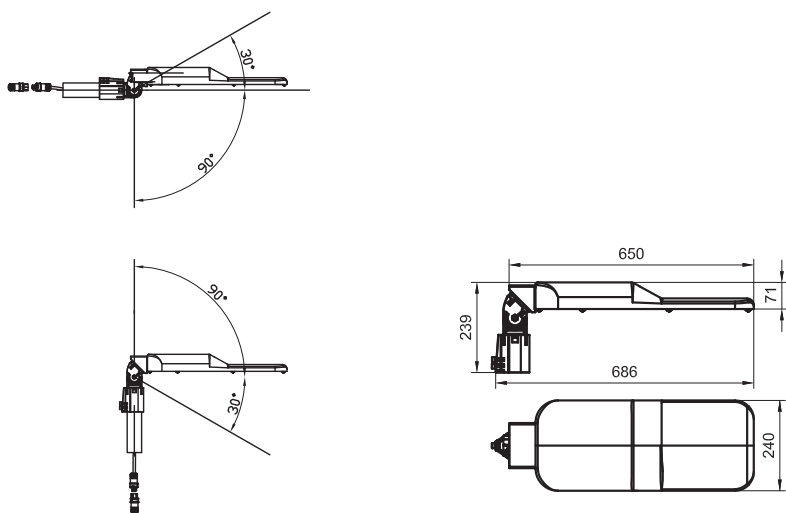


PŘIPOJENÍ KONEKTOREM /
CONNECTOR



Kódové označení svítidla / codes: UL5000V15/3DIM

UL	5000	V1	5	/3DIM
Typ svítidla / Luminaire type				
Výkon svítidla lm / Luminaire light output lm				
Použití LED / Used LEDs				
Teplota chromatičnosti / Color temperature: 3 = 3000K 4 = 4000K 5 = 5000K				
Typ zdroje / Driver type: ND – neregulovatelný zdroj / no dimmable 3DIM – regulovatelné DALI/STEPDIM/ASTRODIM / dimmable DALI/STEPDIM/ASTRODIM				



	W	lm	lm/W	kg
UL3500&/3DIM	30	3 900	130	8
UL3500&/ND	28	3 200	114	7,8
UL5000&/3DIM	47	5 700	121	8
UL5000&/ND	38	5 000	132	
UL7500&/#	56	7 650	137	
UL9000&/#	87	11 100	128	
UL11500&/#	103	13 200		
UL14000&/#	144	16 700	116	8,2

& - 3 = 3000K, 4 = 4000K, 5 = 5000K

lm - světelný výkon svítidla / luminaire light output

- el. výstroj / wiring

Uvedené údaje mohou být během platnosti tohoto katalogu bez upozornění změněny. Výpadek jednotlivého LED čipu, odchylka světelného toku a příkonu svítidla +/-10% jakož i teploty chromatičnosti +/-150K jsou v souladu s platnými standardy přípustné a nejsou důvodem k reklamaci svítidla. | Due to MODUS program of products development a data can be changed without notice. Luminous flux and connected electrical load are subject to an initial tolerance of up to +/- 10%. Color temperature is subject to a tolerance of up to +/-150 K from the nominal value. The failure of 1 LED points causes no functional impairment to the lighting performance of the luminaire and is therefore no reason for complaint.