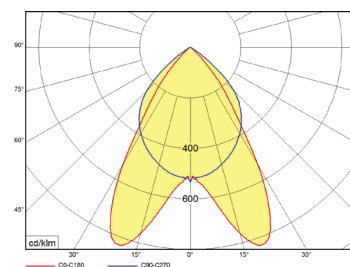
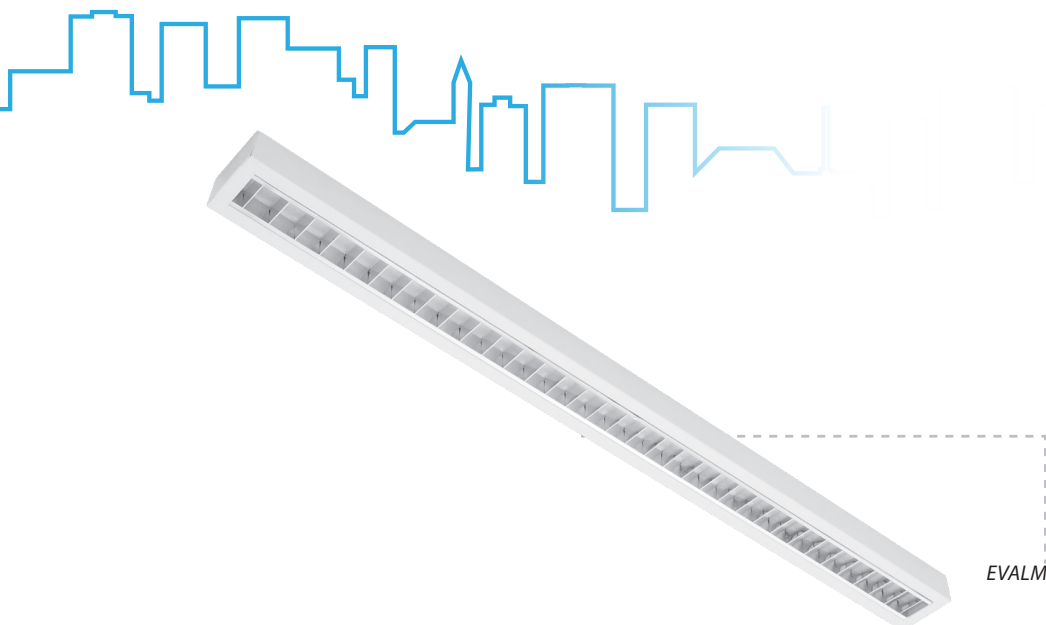
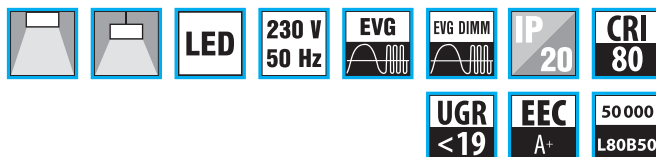


# EVAL



EVAL KV

## Mřížková LED liniová svítidla

### Těleso:

Bíle lakovaný (RAL 9016) ocelový plech

### Optický systém:

KV – optický systém kategorie C2 z vysoce leštěného hliníku s opálovým krytem LED modulu

KVM – optický systém kategorie C2 z matného hliníku s opálovým krytem LED modulu

### LED:

Mid Power LED

CRI 80 (CRI 90 na vyžádání)

3...teplá bílá 3000K

4...studená bílá 4000K

### El. výstroj:

proudový LED driver

ND – nestmívatelný (standard)

DIM – analogově stmívatelný 1-10V DC

DALI – digitálně stmívatelný DALI

### Aplikace:

- závěsná nebo přisazená montáž

### Příslušenství:

- závěsná sada ZHX11 (2m)

## Linear LED fittings with optic system

### Body:

White painted (RAL 9016) metal sheet

### Optic:

KV double parabolic louvre category C2 of highly polished aluminium, with opal cover of LED modules

KVM double parabolic louvre category C2 of mat aluminium, with opal cover of LED modules

### LED:

Mid Power LED

CRI 80 (CRI 90 on request)

3...warm white 3000K

4...cold white 4000K

### Wiring:

LED current driver

ND – not dimmable (standard)

DIM – dimmable 1-10V DC

DALI – dimmable DALI

### Application:

Surface or pendant installation

### Accessories:

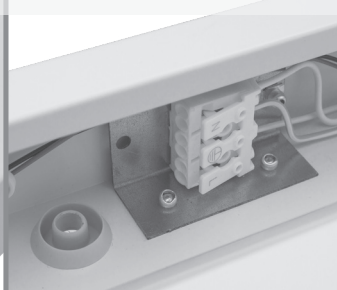
Suspension set ZHX11 (2m)

ČELO SVÍTIDLA / FRONT SIDE OF LUMINAIRE

MONTÁŽNÍ OTVORY / MOUNTING HOLES

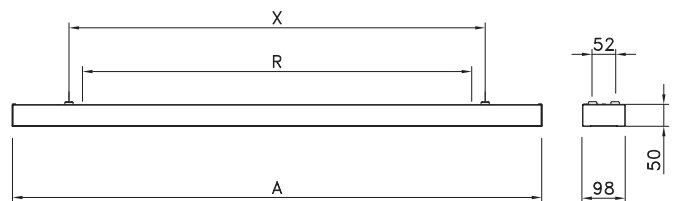
SVORKOVNICE / TERMINAL

DETAIL MŘÍŽKY / LOUVRE DETAIL



**Kódové označení svítidla / codes: EVAL1MKV4V1/700ND**

EVAL	1	M	KV	3	V1	/700ND
Typ svítidla / Luminaire type	Počet svítících pruhů / Nr of lighting strips	Délka korpusu / Body length M = 1200 mm L = 1500 mm	Optický systém / Optic KV - opálový profil + ALDP / opal profile + ALDP KVM - opálový profil + MATDP / opal profile + MATDP	Teplota chromatičnosti / Color temperature: 3 = 3000K, 4 = 4000K	Použité LED / Used LEDs	Typ zdroje / Driver type: ND – neregulovatelný zdroj / no dimmable DIM – regulovatelný zdroj analog. stmívatelný 1-10V / dimmable 1-10V DALI – regulovatelný zdroj dig. stmívatelný DALI / dimmable DALI



	W	lm	lm/W	A	B	C	X	Y	R	kg
EVAL1MKV&/700#	33	2 800	85	1223	98	50	960	52	900	2,4
EVAL1MKV&/1050#	51	4 100	80							
EVAL1LKV&/1050#	39	3 500	90	1522			1260		1200	3
EVAL1LKV&/1400#	48	4 200	88							

& - 3 = 3000K, 4 = 4000K      lm - světelný výkon svítidla / luminaire light output      # - el. výstroj / wiring

Uvedené údaje mohou být během platnosti tohoto katalogu bez upozornění změněny. Výpadek jednotlivého LED čipu, odchylka světelného toku a příkonu svítidla +/-10% jakož i teploty chromatičnosti +/-150K jsou v souladu s platnými standardy přípustné a nejsou důvodem k reklamaci svítidla. | Due to MODUS program of products development a data can be changed without notice. Luminous flux and connected electrical load are subject to an initial tolerance of up to +/- 10%. Color temperature is subject to a tolerance of up to +/-150 K from the nominal value. The failure of 1 LED points causes no functional impairment to the lighting performance of the luminaire and is therefore no reason for complaint.